

**PARCELLE 6263 - COMMUNE D'ORMONT-DESSUS**  
CHANGEMENT D'AFFECTATION ET TRANSFORMATIONS DES BATIMENTS N°69 ET 70  
CREATION DE 3 LOGEMENTS EN RESIDENCE PRINCIPALE

**PLANS DE PROTECTION INCENDIE**

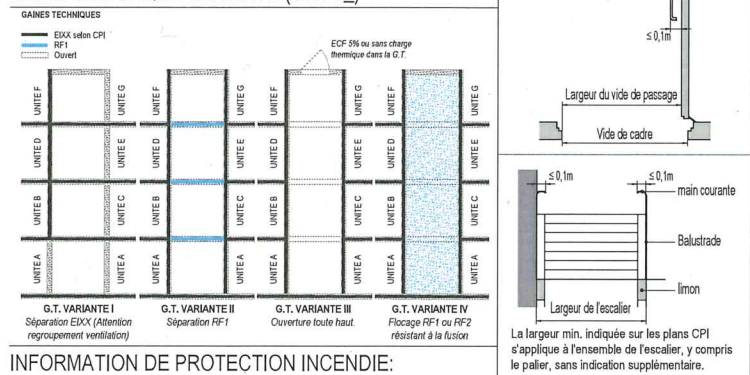
BASE DPI AEA1 EDITION 2015:  
<https://www.bsvaline.ch/fr/prescriptions-de-protection-incendie/prescriptions-2015> Version 20260505

**ACCES POMPIER**

**LEGENDE**

|                     |                     |                   |                   |                             |                             |                       |                          |                          |               |               |                            |                                       |                                     |             |                         |                                 |   |                    |                              |                         |                                  |                                  |                                 |                        |   |                                |  |                    |                                 |                               |                             |                  |                                  |                       |
|---------------------|---------------------|-------------------|-------------------|-----------------------------|-----------------------------|-----------------------|--------------------------|--------------------------|---------------|---------------|----------------------------|---------------------------------------|-------------------------------------|-------------|-------------------------|---------------------------------|---|--------------------|------------------------------|-------------------------|----------------------------------|----------------------------------|---------------------------------|------------------------|---|--------------------------------|--|--------------------|---------------------------------|-------------------------------|-----------------------------|------------------|----------------------------------|-----------------------|
| ● Vitrage fixe EI60 | ● Vitrage fixe EI30 | ● Paroi REI60 RF1 | ● Paroi REI30 RF1 | ● Paroi / vitrage fixe EI60 | ● Paroi / vitrage fixe EI30 | ● Porte battante EI30 | ● Paroi coulissante EI30 | ● Paroi coulissante EI60 | ● Rideau EI30 | ● Rideau EI60 | ● Bouchon coupe-feu CFS-PL | ● Fermeture automatique (ferme porte) | ● T.D.I. Tableau de rappel incendie | ● Feu flash | ● Element asservi XX XX | ● Détecteur incendie ponctuelle | ● Accès pompier ouvrable de l'extérieur (SAFOS, SI, etc.) | ● Cylindre pompier | ● Lampe de sécurité portable | ● Commande manuelle ECF | ● Coupure panneau photovoltaïque | ● Exutoire de fumée >0,5m² (ECF) | ● Extincteur adapté aux risques | ● Poste incendie (40m) | ● Zone avec éclairage de sécurité (1lux au sol) | ● Zone avec signaux de secours | ● Zone avec signaux de secours éclairés / rétro-éclairés | ● Issue de secours | ● Largeur min. vide de passage* | ● Voie Evacuation Horizontale | ● Voie Evacuation Verticale | ● Zone existante | ● Zone sous détection d'incendie | ● Zone sous sprinkler |
|---------------------|---------------------|-------------------|-------------------|-----------------------------|-----------------------------|-----------------------|--------------------------|--------------------------|---------------|---------------|----------------------------|---------------------------------------|-------------------------------------|-------------|-------------------------|---------------------------------|---|--------------------|------------------------------|-------------------------|----------------------------------|----------------------------------|---------------------------------|------------------------|---|--------------------------------|--|--------------------|---------------------------------|-------------------------------|-----------------------------|------------------|----------------------------------|-----------------------|

**GAINE TECHNIQUE VARIANTE (G.T. V.)**



**INFORMATION DE PROTECTION INCENDIE:**

BATIMENT DE FAIBLE HAUTEUR  
TOITURE VARIANTE 1 (dernière couche RF1)  
DEGRE D'ASSURANCE QUALITE: 1

CONCEPT CONSTRUCTION  
AFFECTATION: HABITATIONS

SANS INSTALLATION PROTECTION CONTRE LA Foudre  
SANS INSTALLATION DETECTION D'INCENDIE  
SANS INSTALLATION SPRINKLER

**TOUTES LES ISSUES DE SECOURS DOIVENT ÊTRE OUVRABLES EN TOUT TEMPS EN UNE ACTION (SN EN 179), A L'EXCEPTION DES PORTES DE LOGEMENTS QUI PEUVENT ÊTRE DOTES DE BOUTON TOURNANT**

Les plans de concept de protection incendie avec le compartimentage et les mesures de sécurité sont une **schématique** représentant le concept de protection incendie, mais ne sont en aucun cas des plans d'exécution. Les plans d'exécution seront établis par les bureaux spécialisés et seront soumis au responsable de l'assurance qualité pour approbation. Les éventuels vitrages devant résister au feu (valeur selon compartiment coupe-feu) doivent être fixes et ouvrables uniquement pour l'entretien. Toutes les portes / portillons, parois coulissantes, rideaux etc... sur des parois résistantes au feu doivent être EI30 sans indication complémentaire.

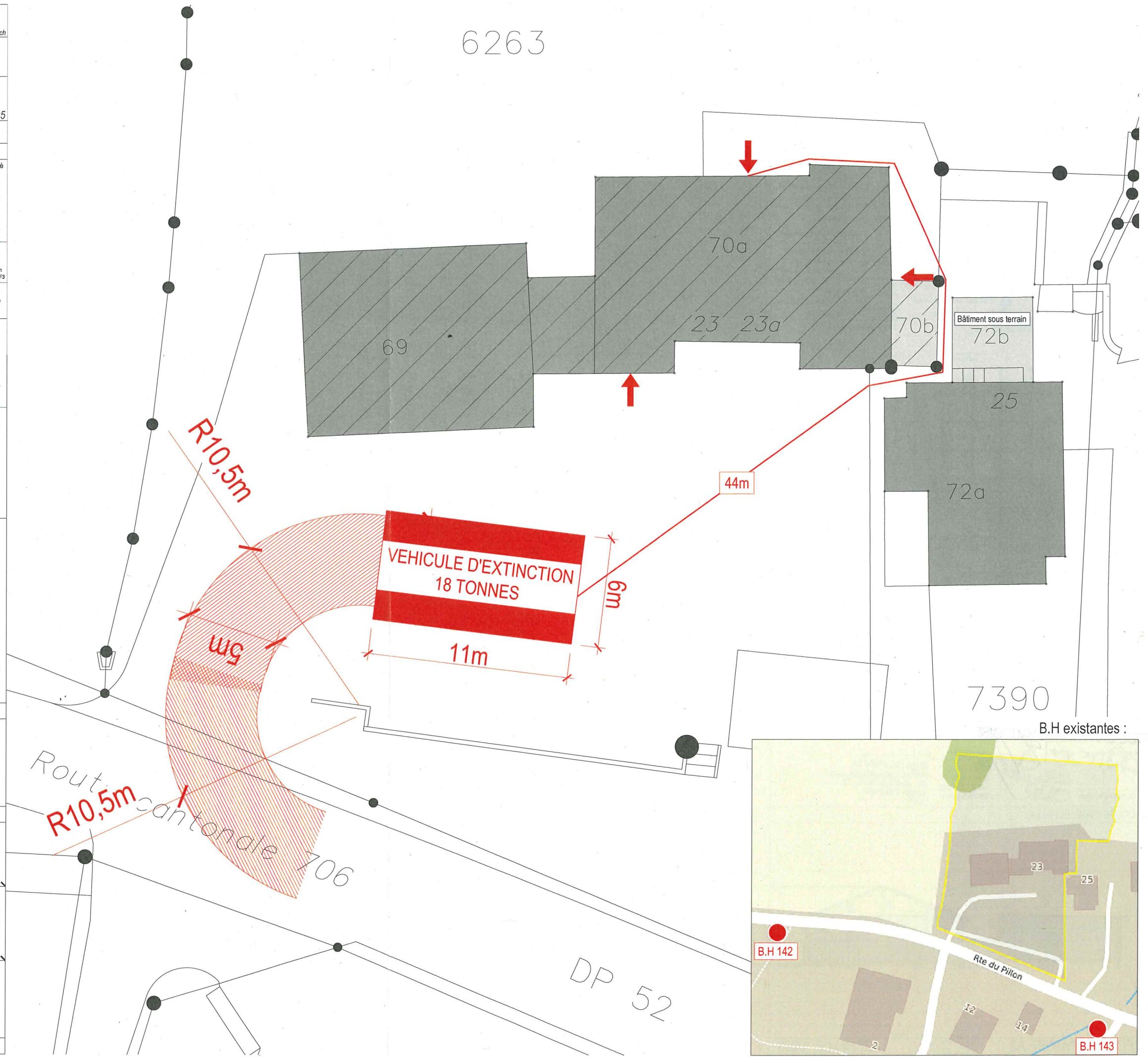
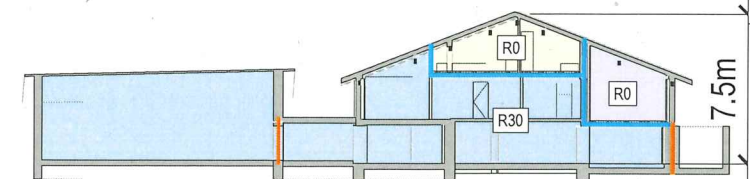
**SIGNATURE**  
**BANQUE CANTONALE VAUDOISE**

Le propriétaire: *[Signature]*  
Le mandataire: *[Signature]*  
Le maître d'ouvrage: *[Signature]*

RAQ: Expert AEA1  
HPI N°10067683  
MELDEM Jonas

IGNIS SALUTEM SA  
Protection Incendie  
Ch. des Merveilles 26  
1805 ST-LEGER

**COUPE (SANS ECHELLE):**

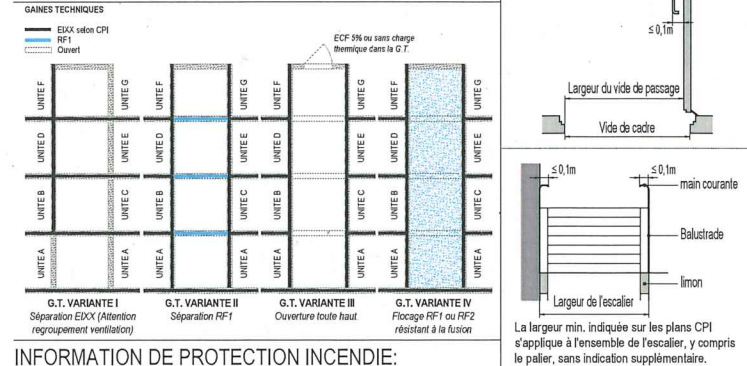


TOUS LES ETAGES

LEGENDE

|   |   |   |
|---|---|---|
| ● Vitrage fixe EI60<br>● Vitrage fixe EI30                                    | ● Tableau de rappel incendie<br>● Feu flash<br>● Element asservi XXX  | ● Zone avec éclairage de sécurité (1lux au sol)<br>● Zone avec signaux de secours<br>● Zone avec signaux de secours éclairés / rétro-éclairés                               |
| ■ Paroi REI60 RF1<br>■ Paroi REI30 RF1  | ● Détecteur incendie ponctuelle<br>● Accès pompier ouvrable de l'extérieur (SAFOS, SI, etc.)<br>● Cylindre pompier<br>● Lampe de sécurité portable<br>● Commande manuelle ECF<br>● Coupure panneau photovoltaïque | → Voie Evacuation Horizontale<br>→ Voie Evacuation Verticale<br>VEH & VEV - largeur min. 120cm / hauteur min. 210cm<br>Isolation & revêtement RF1, plaquage max. 1.5 mm RF3 |
| ■ Paroi / vitrage fixe EI60<br>■ Paroi / vitrage fixe EI30                    | ● Rideau EI30<br>● Rideau EI60<br>● Bouchon coupe-feu CFS-PL<br>● Fermeture automatique (ferme porte)   | ■ Zone existante<br>■ Zone sous détection d'incendie<br>■ Zone sous sprinkler   |
| ■ Porte battante EI30<br>■ Paroi coulissante EI30<br>■ Paroi coulissante EI60 | ● Poste incendie (40m)  |   |

GAINES TECHNIQUE VARIANTE (G.T. V.)



INFORMATION DE PROTECTION INCENDIE:

BATIMENT DE FAIBLE HAUTEUR  
TOITURE VARIANTE 1 (dernière couche RF1)  
DEGRE D'ASSURANCE QUALITE: 1

CONCEPT CONSTRUCTION  
AFFECTATION: HABITATIONS

SANS INSTALLATION PROTECTION CONTRE LA Foudre  
SANS INSTALLATION DETECTION D'INCENDIE  
SANS INSTALLATION SPRINKLER

TOUTES LES ISSUES DE SECOURS DOIVENT ETRE OUVRABLES EN TOUT TEMPS EN UNE ACTION (SN EN 179),  
A L'EXCEPTION DES PORTES DE LOGEMENTS QUI PEUVENT ETRE DOTES DE BOUTON TOURNANT

Les plans de concept de protection incendie avec le compartimentage et les mesures de sécurité sont une schématique représentant le concept de protection incendie, mais ne sont en aucun cas des plans d'exécution. Les plans d'exécution seront établis par les bureaux spécialisés et seront soumis au responsable de l'assurance qualité pour approbation. Les éventuels vitrages devant résister au feu (valeur selon compartiment coupe-feu) doivent être fixes et ouvrables uniquement pour l'entretien. Toutes les portes / portillons, parois coulissantes, rideaux etc... sur des parois résistantes au feu doivent être EI30 sans indication complémentaire.

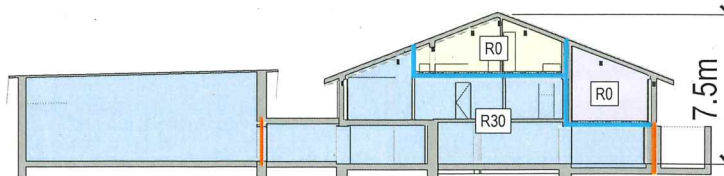
SIGNATURE

BANQUE CANTONALE VAUDOISE

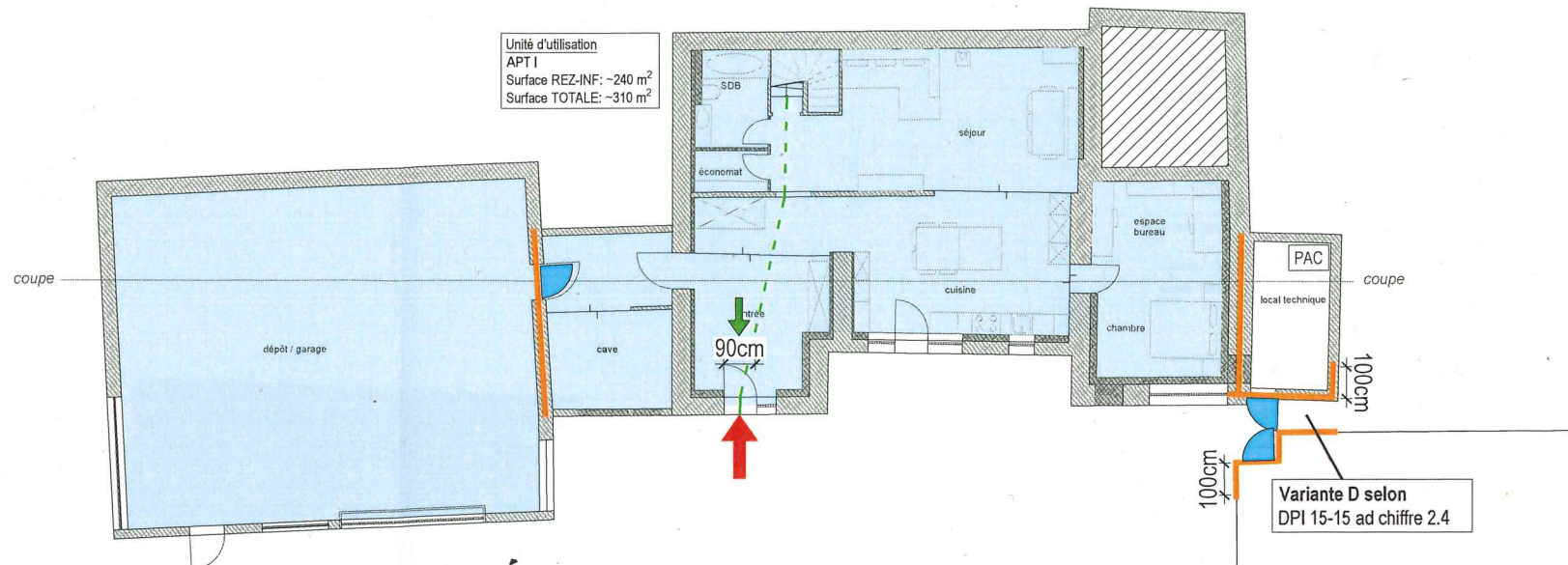
Le propriétaire: [Signature]  
Le mandataire: [Signature]  
Le maître d'ouvrage: [Signature]

IGNIS SALUTEM SA  
Protection Incendie  
Ch. des Avelines 26  
1805 ST-LEGER

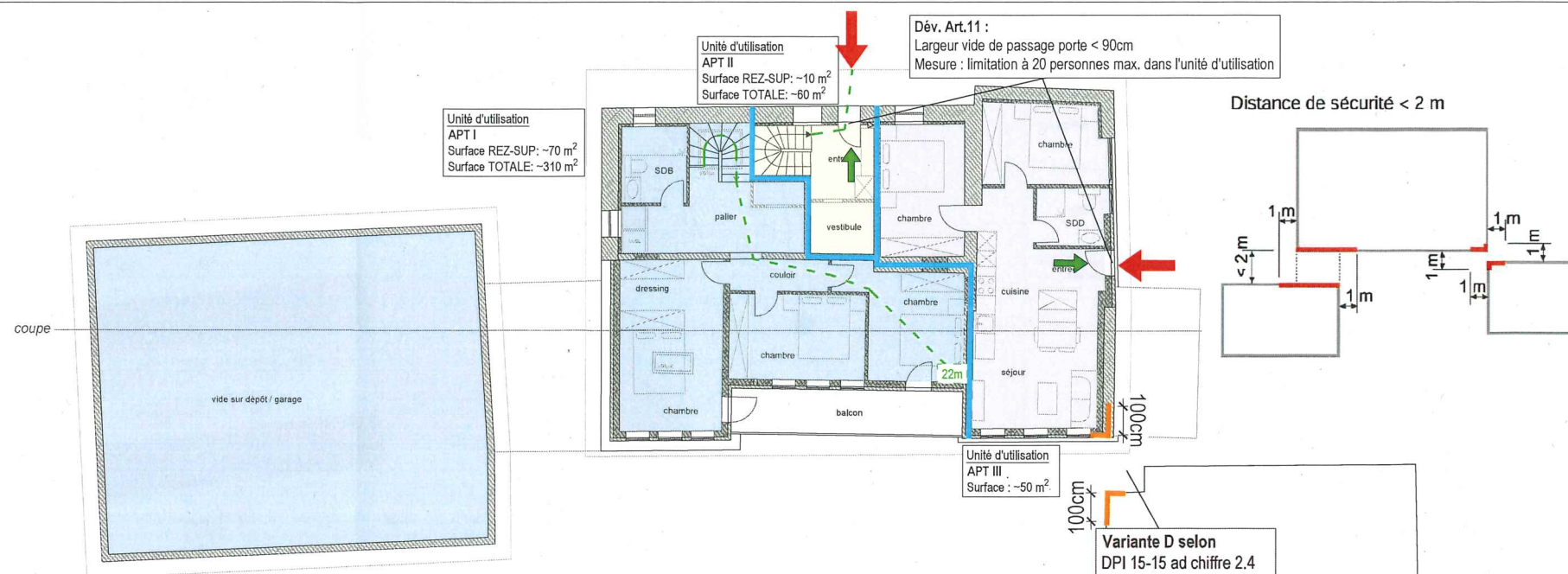
COUPE (SANS ECHELLE):



REZ-INFERIEUR



REZ-SUPERIEUR



ETAGE

