

**EXTENSION D'UN CHALET EXISTANT
POUR AGRANDIR LE SEJOUR ET CREER DES LOCAUX
TECHNIQUES, REGULARISATION D'UN COUVERT EXISTANT**

Chemin du Réservoir 17 - 1865 Les Diablerets

PARCELLE N° 2536

ECA N° 2379

06.05.2026

02.03.2026

ECHELLE
1:100

PLAN N°
006

L'ARCHITECTE
C. WITTWER

LES PROPRIETAIRES
Rodolphe Gautier

Bilan des
surfaces

MISE A L'ENQUÊTE

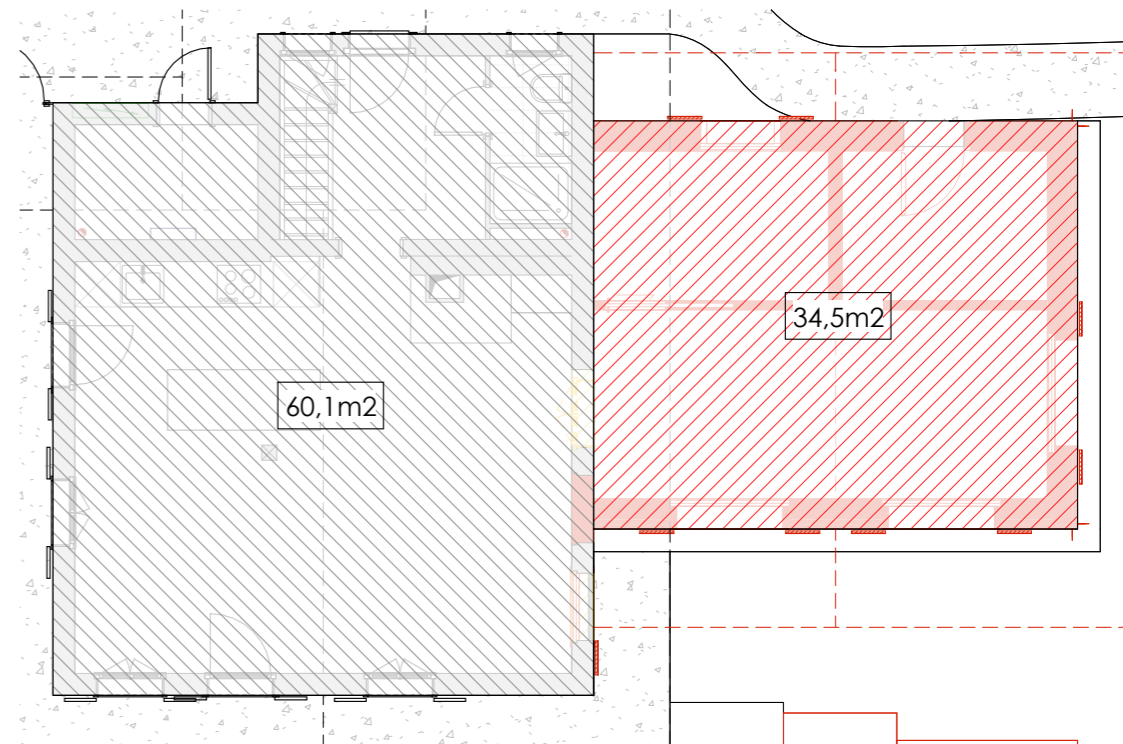
Surface bâtie en dérogation:

Surface constructible actuelle 1200 m²
Surface constructible selon futur PACom 822 m²

Indice d'occupation du sol:

Règlement communale:
RPEP "Vers le Clédard" - Zone de chalet A
822 x 10% = 82,2 m²

Surface bâtie existante 60,1 m²
Surface bâtie projetée 34,5 m²
Surface en dérogation 12,4 m²



Surface utile principale:

Lex Weber max. = 30%
85,5 m² x 30% = 25,6 m²

SUP Existante:
Niveau 0 = 42,0 m²
Niveau 1 = 43,6 m²

SUP Ajoutée:
Niveau 0 = 21,5 m²
Mezzanine = 0 m²

SUP Total:
Etat existant = 85,6 m²
Etat projeté = 107,1 m²

Légende:

- SUP existante
- SUP ajoutée
- SUS ajoutée

