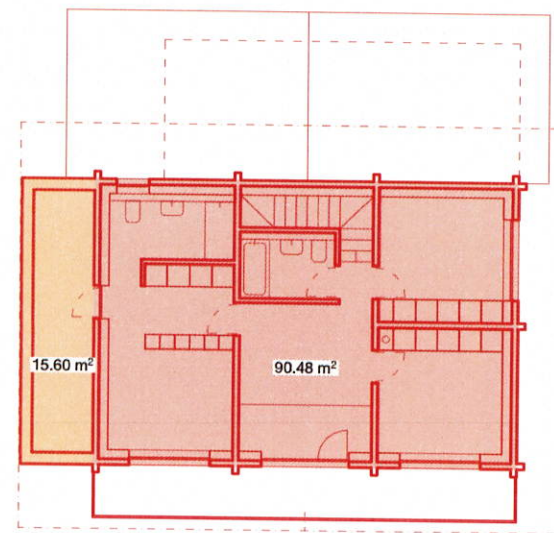
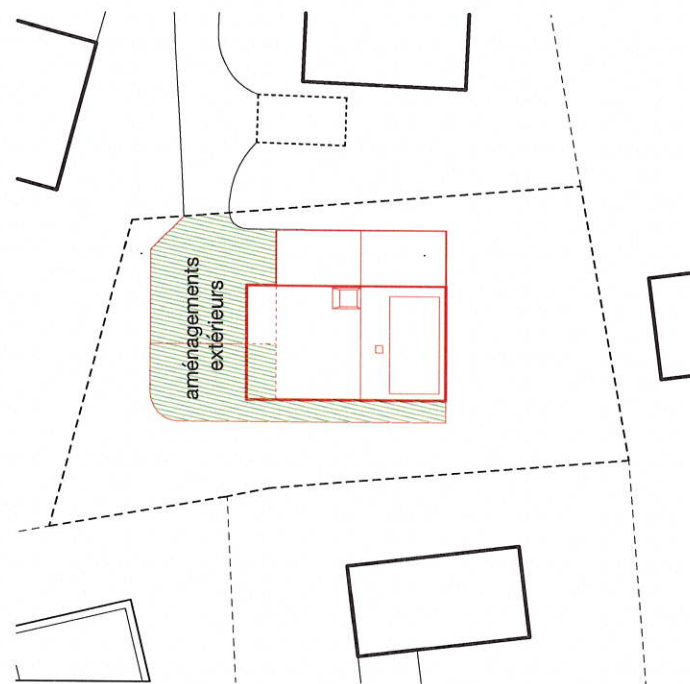


Rez-de-Chaussée



Etage 1



Situation

**Surface brute utile de plancher selon SIA 416**

Rez-de-chaussée :	135.5 m <sup>2</sup>
1er étage :	106.1 m <sup>2</sup>
Couverts :	15.2 m <sup>2</sup>

<b>Total surface construit :</b>	<b>241.6 m<sup>2</sup></b>
<b>Total surface construit habitable :</b>	<b>181.0 m<sup>2</sup></b>

**Volume selon SIA 416**

Rez-de-chaussée :	352 m <sup>3</sup>
1er étage :	430 m <sup>3</sup>
Couvert :	37 m <sup>3</sup>

<b>Total volume construit :</b>	<b>782 m<sup>3</sup></b>
<b>Total volume construit habitable :</b>	<b>564 m<sup>3</sup></b>

**Legendes**

- Surface construite habitable
- Surface construite non habitable
- Couverts

173. Famille Busset  
**CONSTRUCTION D'UN CHALET**  
 Lieu dit : Au Plan Fromentin  
 1865 Les Diablerets  
 parcelle 7302

**MAITRE D'OUVRAGE**  
 Mary-Claude Busset  
 route du Pillon 55  
 1864 Vers-l'Eglise

**DIRECTION ARCHITECTURALE**  
 eido architectes sàrl  
 avenue du Chamossaire 16 - 1860 Aigle  
 024 524 01 40 - info@eido.ch - www.eido.ch

**DIRECTION DES TRAVAUX**  
 eido architectes sàrl  
 avenue du Chamossaire 16 - 1860 Aigle  
 024 524 01 40 - info@eido.ch - www.eido.ch

**INFORMATIONS DESSIN  
 LEGENDES**

- démolies
- nouvelles
- existantes

**HISTORIQUE  
 MODIFICATION DES PLANS**

**SIGNATURE**

**ARCHITECTE**  
 eido architectes sàrl, dipl. sia hes zfh  
  
 Diogo Dos Santos  
 architecte m. arch hes sia

**MAITRE D'OUVRAGE**  
 Mary-Claude Busset

route du Pillon 55  
 1864 Vers-l'Eglise

**INFORMATIONS DOCUMENT**  
**33. PROCÉDURE DE DEMANDE  
 D'AUTORISATION**  
**Surfaces et volume**

**FORMAT**  
**A3**