

Commune d'Ormont-Dessus

Situation : Au Plan
Echelle : 1:500
Mensuration : numérique

Coord. de l'antenne : 2'578'049 / 1'133'397
Altitude de référence : 1152.37 m.s.m. selon Axians
Dossier technique : 116'235.002 / LF-SP

Propriétaire : Société coopérative des paysans montagnards d'Ormont-Dessus

Parcelle n°:	2100	Bâtiment industriel n° 869	148 m²
		Accès, place privée	463 m²
		Chemin de fer	26 m²
		Jardin	493 m²
			1'130 m²

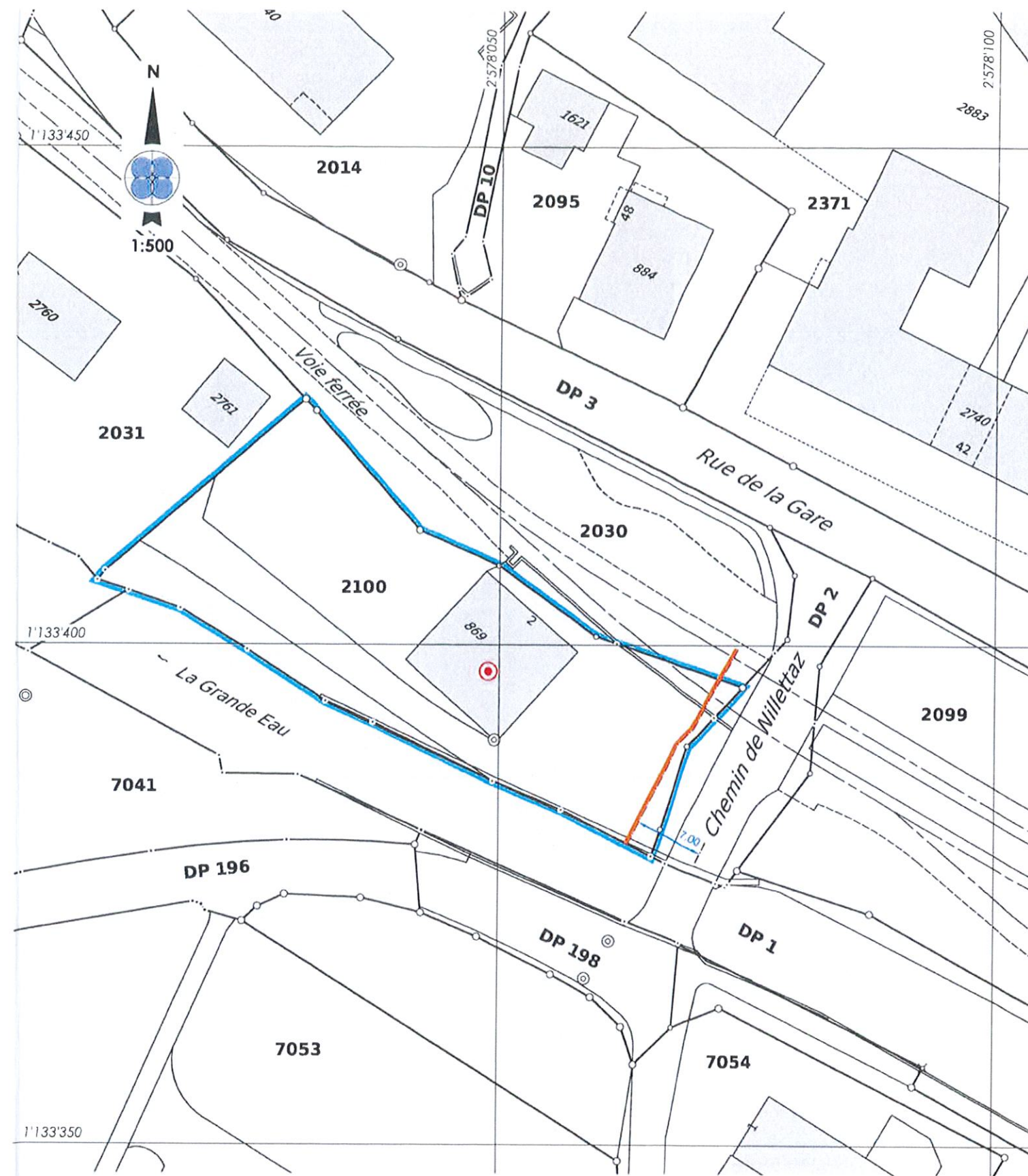
Affectation : zone de chalets
Limite des constructions au DP : selon art. 36 de la loi sur les routes
Recensement architectural: --
Degré de sensibilité au bruit: III
Secteur de protection des eaux: Au

Plan de situation dressé pour demande d'autorisation :

Modification d'une installation de communication mobile existante (4G-5G) pour le compte Swisscom (Suisse) SA avec mât, systèmes techniques et nouvelles antennes. / DIGA

La réalisation du projet n'implique pas une mise à jour du plan RF

Sceau de la Municipalité	Le propriétaire <i>F. Richard</i> <i>H. Busset</i>
	Morges, le 22 avril 2025 Le géomètre breveté A. Guex <i>AG</i>



Légende

Antenne

Propriétaires voisins

2030 Transports Publics du Chablais SA
2031 Liechti Eric

Servitudes existantes

290937	C	Canalisation(s) électriques souterraines, ID 1999/18151
2003/4004	C	Passage à pied et pour tous véhicules, ID 2003/985
2011/6280	C	Canalisation(s) d'eau pour alimentation du réseau d'enneigement mécanique, ID 2012/112

m:\axians\116235\618-digalenquete.dwg

GEODONNEE © ETAT DE VAUD

Pour les cotes de détail, voir le plan de l'ingénieur

Ce plan ne peut être diffusé que dans le cadre de l'objet cité en titre.

Il ne saurait être utilisé à d'autres fins ni modifié sans l'accord préalable express de son auteur.