

Commune d'Ormont-Dessus

Coordonnées moyennes : 2'580'451 ; 1'134'492



Projet routier lié au plan d'affectation d'Isenau

Rapport explicatif

6 janvier 2025

Servitude de passage public pour dameuse (route Pillon – Lac Retaud)

La route entre le col du Pillon et le lac Retaud est entièrement sur parcelle communale. Une servitude de passage pour dameuse est prévue afin de proposer un itinéraire de randonnée hivernale.

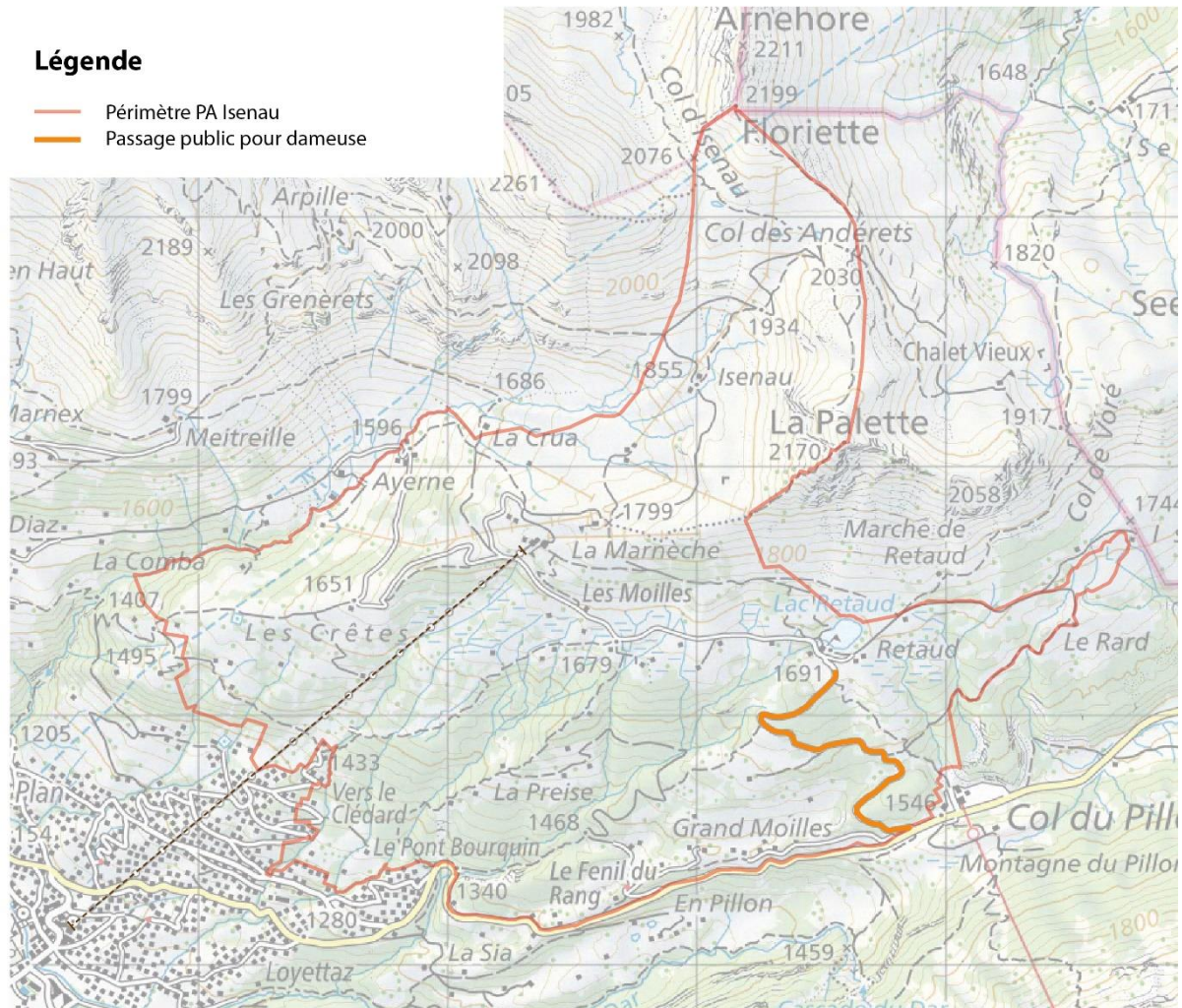


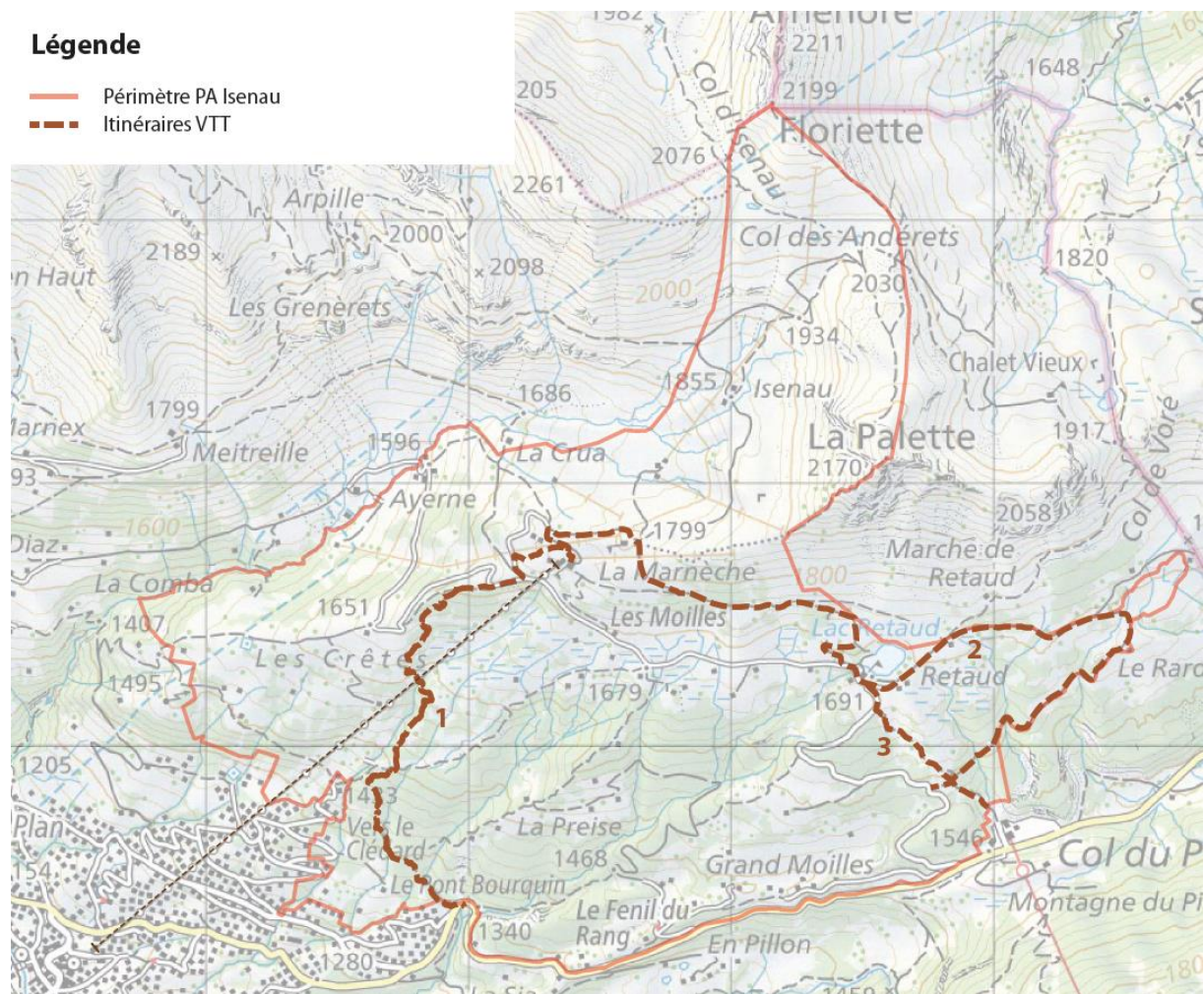
Figure 1 Itinéraires dameuse

Servitude de passage public de VTT

Différents itinéraires VTT ont été planifiés en coordination avec la DGE Forêt, la DGE Biodiv et Vaud Rando. Le plan d'affectation prévoit une nouvelle piste difficile partant de l'arrivée de la télécabine d'Isenau, descendant par le lieu-dit « Les Crêtes » et rejoignant la route cantonale à la hauteur du Pont-Bourquin (N°1). En complément, un itinéraire plus facile part de l'arrivée de la télécabine pour rejoindre le lac Retaud. Deux options pour rejoindre le col du Pillon sont ensuite possibles : Un itinéraire facile passant par le Rard (N°2) et un itinéraire un peu plus difficile rejoignant directement le Col du Pillon à côté du chemin de randonnée existant (N°3).

Aux endroits où la topographie est presque plate, la piste sera plus étroite et assimilée à un sentier single tracks qui limite l'impact sur l'espace naturel. Aux endroits plus pentus, la piste sera de type « freeride » avec des

largeurs plus importantes pour permettre de freiner tout en limitant l'érosion. L'emprise des servitudes est assez large pour permettre d'adapter le tracé de la piste selon la topographie du terrain.



Le détail des itinéraires est présenté dans le rapport 47 OAT du dossier du plan d'affectation d'Isebau.

Annexes

- Plan de situation des servitudes établi par Géosolutions avec tableau des propriétaires