

**SECURETUDE**  
CENTRE DE FORMATION SPÉCIALISÉ  
BUREAU D'ÉTUDES POUR LA SÉCURITÉ

**SECURETUDE Sarl** Route de Vannel 23  
CH-1880 BEX  
www.securetude.com Tél. +41 24 466 52 57

**Plan de protection incendie**

**Objet:** Réhabilitation du restaurant d'Isenau  
**Adresse:** Chemin d'Isenau 8, 1865 Les Diablerets

Bâtiment de moyenne hauteur  
Concept constructif de protection incendie AQ1  
Bâtiment mixte

**Légende**

Place pour le camion d'extinction (véhicules ≤ 18 t)

Distance de securite

Situation 31.10.2024

Échelle pour format A3 1:300

Maître d'ouvrage : Resp. AQ protection incendie :

Propriétaire(s) : Mandataire :



CTG  
CTH

CTG  
CTH

BB

BB

DETECTION INCENDIE  
AVEC SURVEILLANCE TOTALE

DETECTION INCENDIE  
AVEC SURVEILLANCE TOTALE



**Plan de protection incendie**  
**Objet:** Réhabilitation du restaurant d'Isenau  
**Adresse:** Chemin d'Isenau 8, 1865 Les Diablerets

**SECURETUDE Sarl** Route de Vannel 23  
CH-1880 BEX  
[www.securetude.com](http://www.securetude.com) Tél. +41 24 466 52 57

Bâtiment de moyenne hauteur  
Concept constructif de protection incendie AQ1  
Bâtiment mixte

- Légende**
- Résistance au feu REI 60-RF1
  - RF1
  - Résistance au feu EI 30
  - Voie d'évacuation verticale
  - Voie d'évacuation horizontale
  - EFC-TC** Tableau de commande de désenfumage

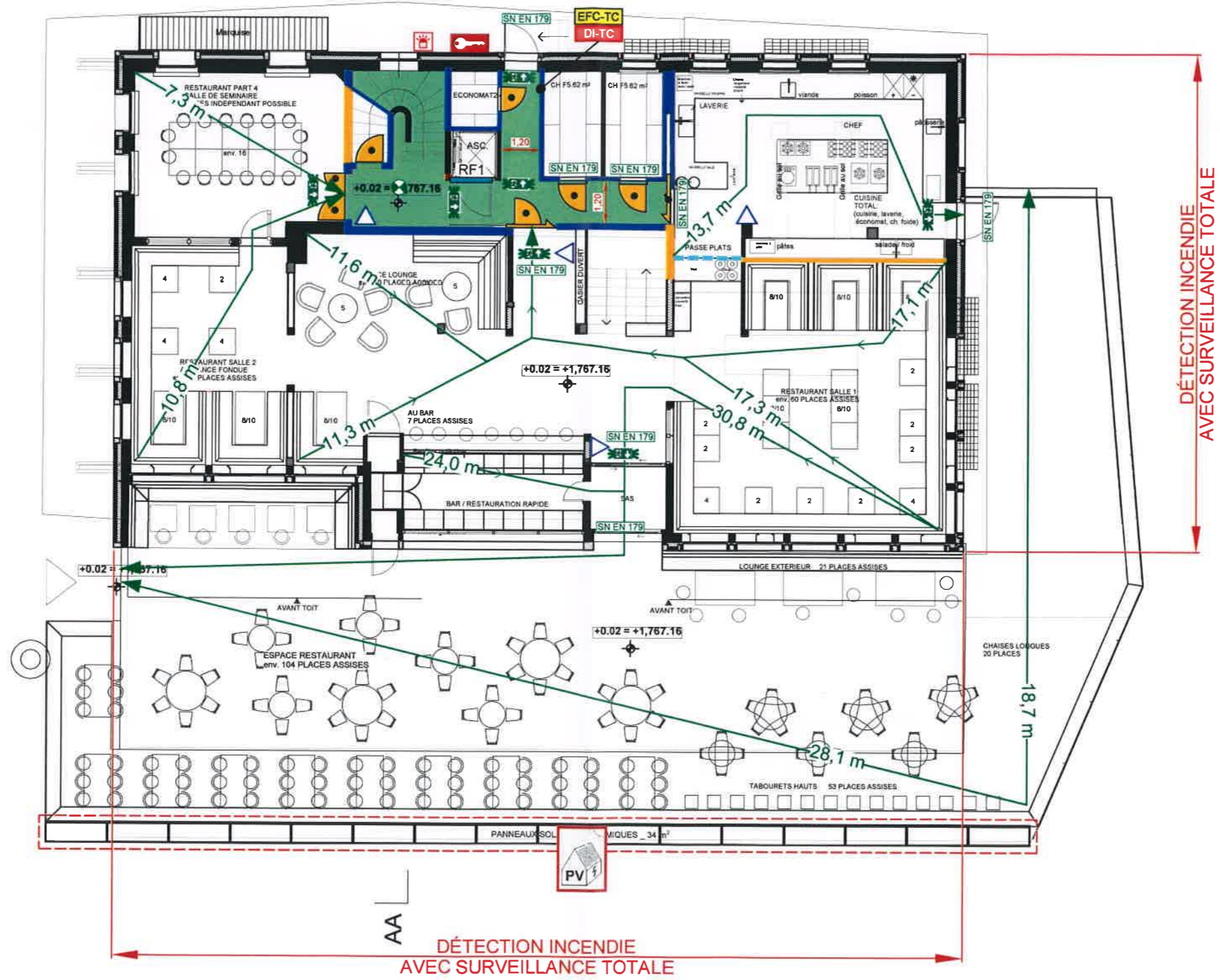
- DI-TC** Tableau de commande installation de détection d'incendie
- Dépôt à clés
- Porte / portail EI 30
- Fermeture automatique (ferme-porte)
- Serre porte SN EN 179 ou non verrouillable
- Signalétique d'évacuation
- Local / zone avec éclairage de sécurité
- Feu flash
- Panneaux solaires
- Longueur voie d'évacuation
- Extincteur portatif

Rez-de-chaussée inférieur 31.10.2024

Échelle pour format A3 1:150 0 1,5m 7,5m

**Maître d'ouvrage :**   
**Propriétaire(s) :**   
**Resp. AQ protection incendie :**   
**Mandataire :**





CTG  
CTH

CTG  
CTH

BB

BB

RANDO

AA  
DÉTECTION INCENDIE  
AVEC SURVEILLANCE TOTALE

**Plan de protection incendie**

**Objet:** Réhabilitation du restaurant d'Isenau  
**Adresse:** Chemin d'Isenau 8, 1865 Les Diablerets

Bâtiment de moyenne hauteur  
Concept constructif de protection incendie AQ1  
Bâtiment mixte

**Légende**

- Résistance au feu REI 60-RF1
- RF1
- Résistance au feu EI 30
- Voie d'évacuation verticale
- Voie d'évacuation horizontale
- EFC-TC Tableau de commande de désenfumage

- DI-TC Tableau de commande installation de détection d'incendie
- Dépôt à clés
- Porte / portail EI 30
- Fermeture automatique (ferme-porte)
- SN EN 179 Fermeture SN EN 179 ou non verrouillable
- Signalétique d'évacuation
- Local / zone avec éclairage de sécurité

- Feu flash
- Panneaux solaires
- Longueur voie d'évacuation
- Extincteur portatif

Rez-de-chaussée supérieur 31.10.2024

Échelle pour format A3 1:150 0 1,5m 7,5m

**Maître d'ouvrage :**   
**Propriétaire(s) :**

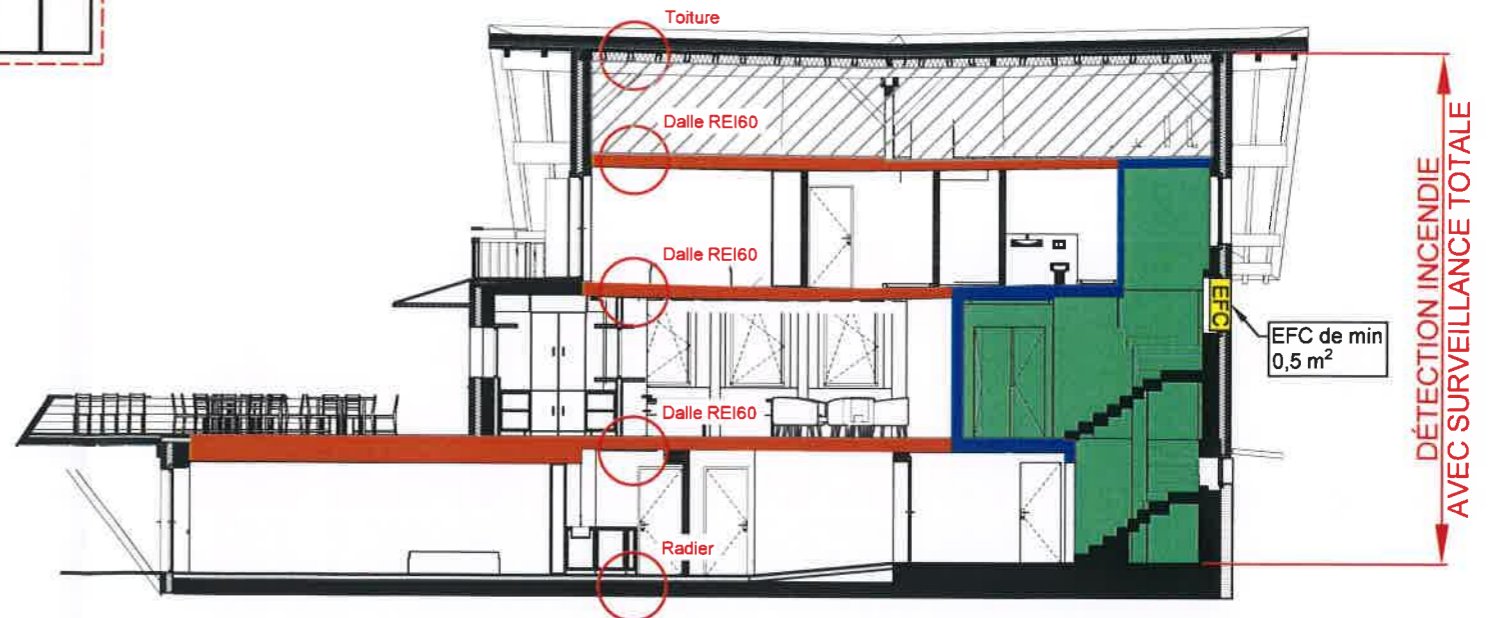
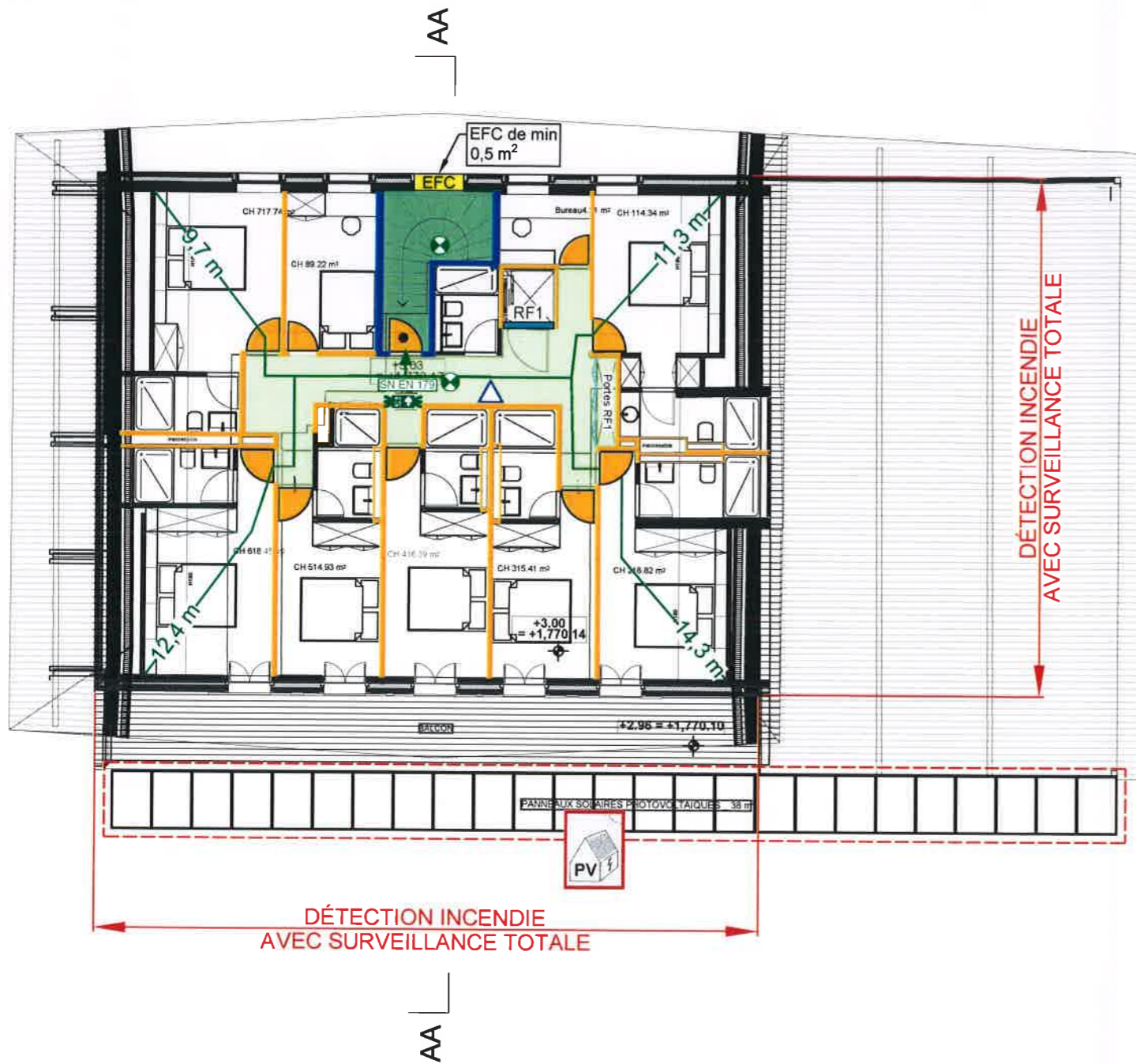
**Resp. AQ protection incendie :**   
**Mandataire :**

Nicolas Bruhin

**SECURETUDE**  
CENTRE DE FORMATION SPÉCIALISÉ  
BUREAU D'ÉTUDES POUR LA SÉCURITÉ

**SECURETUDE Sarl** Route de Vannel 23  
CH-1880 BEX  
www.securetu.de.com Tél. +41 24 466 52 57





**SECURETUDE**  
CENTRE DE FORMATION SPÉCIALISÉ  
BUREAU D'ÉTUDES POUR LA SÉCURITÉ

**SECURETUDE Sarl** Route de Vannell 23  
CH-1880 BEX  
www.securetude.com Tél. +41 24 466 52 57

**Plan de protection incendie**

**Objet:** Réhabilitation du restaurant d'Isenau  
**Adresse:** Chemin d'Isenau 8, 1865 Les Diablerets

Bâtiment de moyenne hauteur  
Concept constructif de protection incendie AQ1  
Bâtiment mixte

- Légende**
- Résistance au feu REI 60-RF1
  - RF1
  - Résistance au feu EI 30
  - Voie d'évacuation verticale
  - Voie d'évacuation horizontale
  - EFC-TC Tableau de commande de désenfumage

- DI-TC** Tableau de commande installation de détection d'incendie
- Dépôt à clés
  - Porte / portail EI 30
  - Fermeture automatique (ferme-porte)
  - Serre SN EN 179 ou non verrouillable
  - Signalétique d'évacuation
  - Local / zone avec éclairage de sécurité
  - Feu flash
  - Panneaux solaires
  - Longueur voie d'évacuation
  - Extincteur portatif
  - Zone existante et inchangée

Étage et coupe AA 31.10.2024

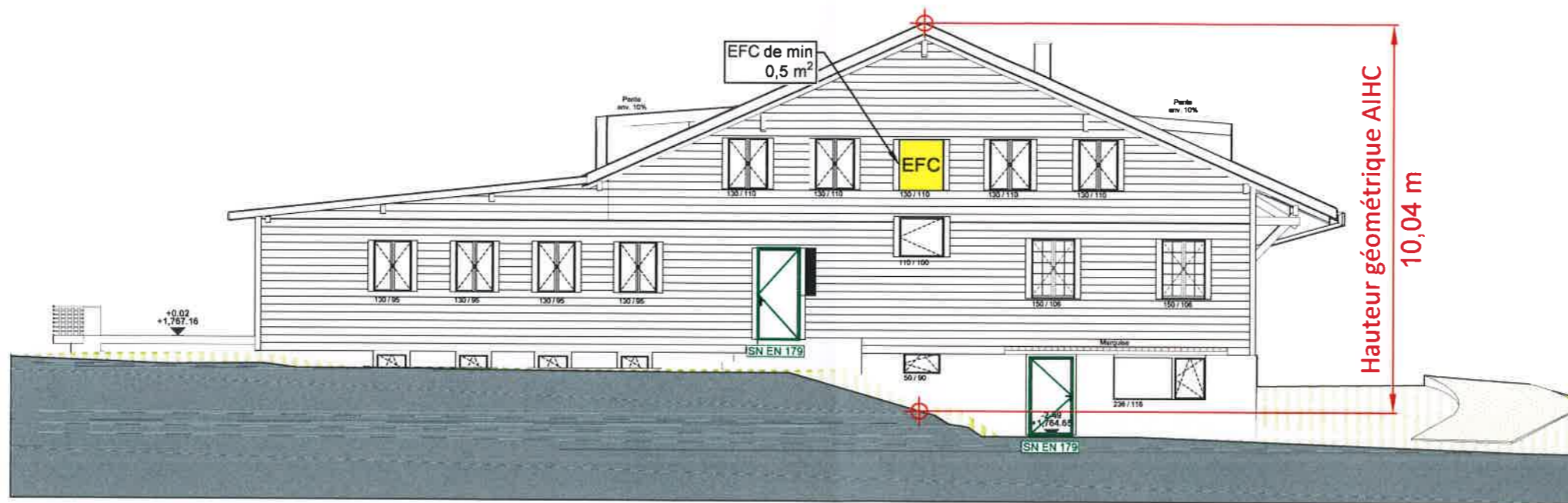
Échelle pour format A3 1:150 0 1,5m 7,5 m

**Maître d'ouvrage :**

**Propriétaire(s) :**

**Resp. AQ protection incendie :** Nicolas Bruhin

**Mandataire :**






**SECURETUDE**  
 CENTRE DE FORMATION SPÉCIALISÉ  
 BUREAU D'ÉTUDES POUR LA SÉCURITÉ

**SECURETUDE Sarl**    Route de Vannel 23  
 CH-1880 BEX  
[www.securetude.com](http://www.securetude.com)    Tél. +41 24 466 52 57


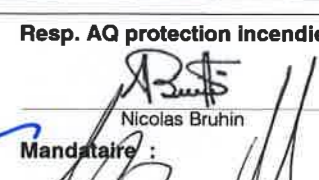

**Plan de protection incendie**  
**Objet:** Réhabilitation du restaurant d'Isenau  
**Adresse:** Chemin d'Isenau 8, 1865 Les Diablerets

Bâtiment de moyenne hauteur  
 Concept constructif de protection incendie AQ1  
 Bâtiment mixte

**Légende**  
 Issue de secours  
 Serrure SN EN 179 ou non verrouillable

Façade Nord 31.10.2024

Échelle pour format A3 1:150 0 1,5m 7,5m

Maître d'ouvrage :     Resp. AQ protection incendie :   
 Propriétaire(s) :     Mandataire : 