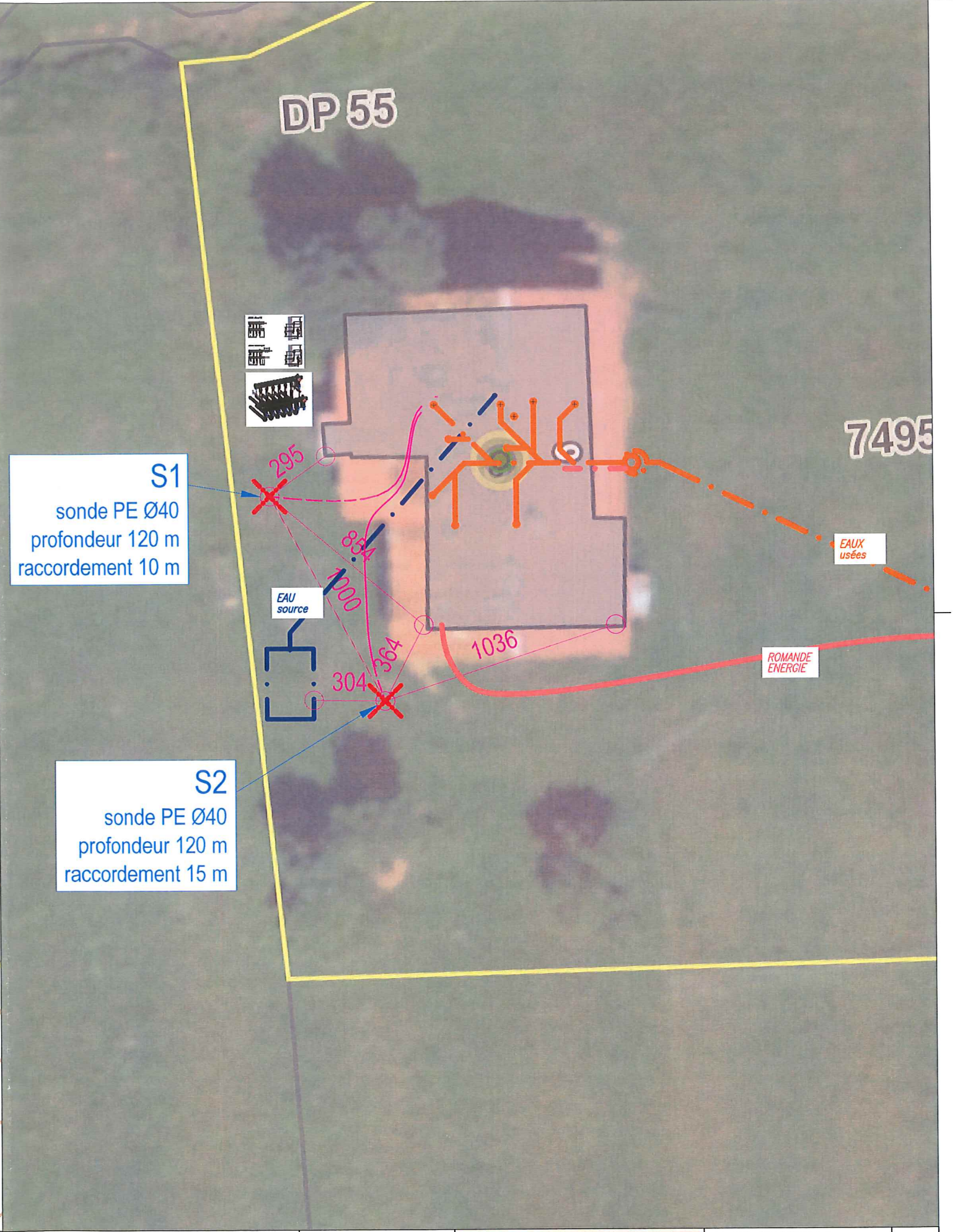


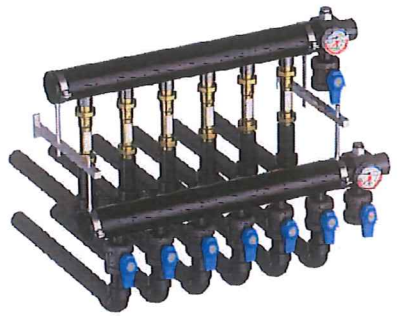
S1
sonde PE Ø40
profondeur 120 m
raccordement 10 m

S2
sonde PE Ø40
profondeur 120 m
raccordement 15 m



S1
sonde PE Ø40
profondeur 120 m
raccordement 10 m

S2
sonde PE Ø40
profondeur 120 m
raccordement 15 m



Accumulateur combiné Elco
VISTRON THS 800/300
ø750/910mm (nu/isolé)
h.:1985/2030mm (nu/isolé)

PAC Elco
AQUATOP S 11

Collecteurs
sondes

Expansion solaire SD35.10

Expansion SD80.3

Zone libre pour PAC

Tab.électrique

Distributeur DT (sol)

Distributeur HT (radiateurs)

Cuisine
19.7m²

Salon
15.0m²

Salle à manger
15.3m²

Atelier
21.5m²

WC
1.4m²

295

854

10000

EAU
source