

Instructions

- PVopti calcule le bilan énergétique électrique des bâtiments sur une base horaire et le restitue sous forme de valeurs mensuelles et annuelles.
- Le bilan tient compte des principaux consommateurs, des mesures prises pour optimiser l'auto-consommation (gestion de la courbe de charge, commande de régulation de la production de chaleur), des accumulateurs électriques et de l'auto-production électrique.
- Si des valeurs précises sont inscrites dans des champs facultatifs, les valeurs standards proposées sont remplacées. La valeur utilisée pour le calcul est ensuite représentée sous « Valeur calculée ».
- En ce qui concerne le choix de la production de chaleur, le solaire thermique ne peut être sélectionné qu'une seule fois (soit pour l'eau chaude, soit pour le chauffage + eau chaude).
- En cas de modifications, les valeurs indiquées doivent au préalable être supprimées.
- Le site www.minergie.ch fournit des instructions détaillées quant à l'utilisation de PVopti.
- Le code couleur suivant doit être observé pour pouvoir utiliser PVopti:

Champ de saisie

Champ de saisie (facultatif)

Liste déroulante

Report justificatif Minergie

PVopti

MINERGIE®

EnDK

Konferenz Kantonalen Energiedirektoren
Conférence des directeurs cantonaux de l'énergie
Conférenza dal directori cantonals dell'energia
Confederaziun dals directors chantunals d'energiaSchweizerische Eidgenossenschaft
Confédération suisse
Confederazione Svizzera
Confederaziun svizraBundesamt für Energie BFE
Office fédéral de l'énergie OFEN
Ufficio federale dell'energia UFE
Uffizi federal d'energia UFE

Nom du projet:	Vuargnaz 10	N° de parcelle:	2273	N° MOP:	
Adresse du bâtiment:	1865 Les Diablerets				

Station climat.	Adelboden	Altitude:	1227	m	
Zone	1	2	3	4	
Catégorie d'ouvrage	Habitat individuel				
Surface de référence énergétique SRE [m2]	143				

Besoins énergétiques [kWh/m2]	Saisie	Valeur calculée				
Eau chaude		13.9				
Refroidissement						
Ventilation	1	1.0				
Appareils	6	6.0				
Eclairage		5.5				
Installations techniques générales		4.5				
Gestion de la courbe de charge (sans chaleur)						

Production de chaleur	Chauffage		Eau chaude	
	Saisie	Valeur calculée	Saisie	Valeur calculée
Production de chaleur A				
Pompe à chaleur géothermique	Taux de couverture [%]	100	100	100
	Rendement / COPa	4.91	4.91	3.05
	Heures de fonctionnement	Jour et nuit	Jour et nuit	
Production de chaleur B				
Production de chaleur C				

Besoins pour chauffage Qh,eff	Besoin annuel [kWh/(m2*a)]	62.7
Pour les justificatifs Minergie, il faut indiquer des valeurs mensuelles		

Installation photovoltaïque N° 1	Saisie	Valeur calculée
Inclinaison (°, Hor=0°)	23	Apport annuel spécifique [kWh/kWp]
Orientation (°, S=0°, E= -90°)	90	Puissance installée [kWp]
		786
		6

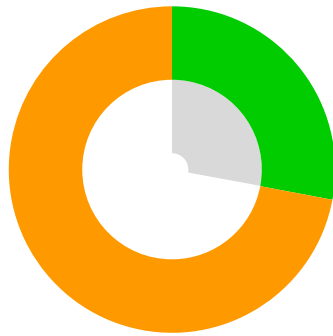
Installation photovoltaïque N° 2	Saisie	Valeur calculée

Installation photovoltaïque N° 3	Saisie	Valeur calculée

Accumulateur électrique	Saisie	Valeur calculée

Froid industriel	Saisie	Valeur calculée

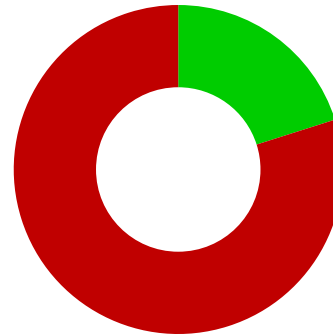
Mobilité électrique	Somme	Habitat individuel		Disponible					
		Saisie	Valeur calculée	Saisie	Valeur calculée	Saisie	Valeur calculée	Saisie	Valeur calculée
Nombre de bornes de recharge [-]	1	1	1						
Besoin total [kWh/a]	1 674	1 674	1 674						

Consommation
(en kWh/m², non pondéré)

■ Consommation totale 9.2
 ■ Auto-consommation 9.2
 ■ Gestion de la charge 0
 ■ Accumulateur 0
 ■ Pertes de l'accumulateur 0
 ■ Injection dans le réseau 23.7

Degré d'autarcie

(Electricité)



■ Degré d'autarcie 20.1 %
 ■ Taux de soutirage du réseau 79.9 %

Bilan annuel

	non pondéré			pondéré		
	kWh/m ²	kWh	%	kWh/m ²	kWh	%
Besoin total	46.0	6 583	100.0	92.1	13 166	100.0
Besoins d'électricité	46.0	6 583	100.0	92.1	13 166	100.0
Autres agents énergétiques	0.0	0	0.0	0.0	0	0.0
Production totale	33.0	4 716				
Production électrique	33.0	4 716	100.0	-66.0	-9 432	100.0
Production solaire thermique						
Bilan global	-13.1	-1 867		26.1	3 734	
	Degré d'autarcie (énergie totale)			20.1		

Auto-consommation de sa propre électricité

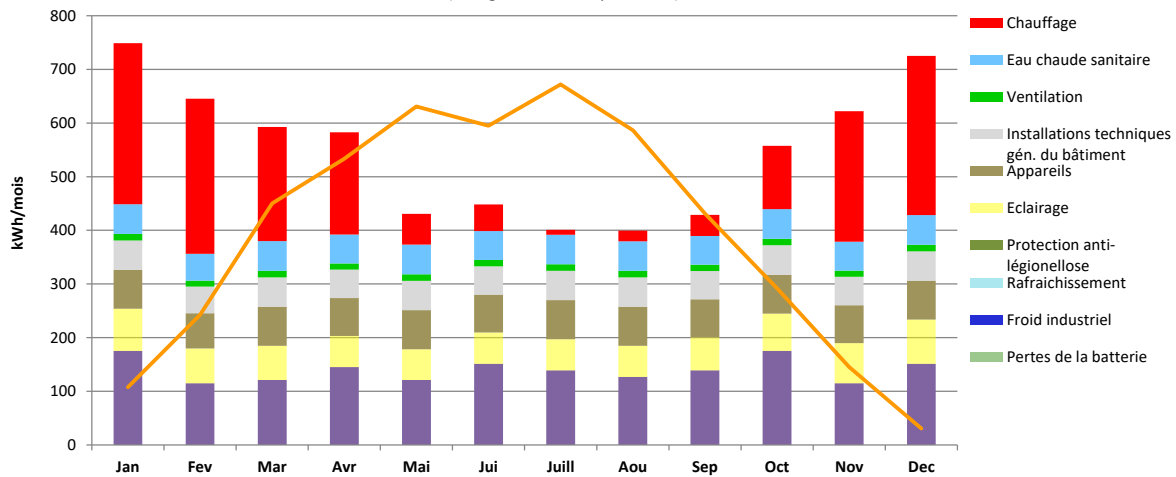
Consommation totale	9.2	1 320	Part auto-consommée	28.0
Injection dans le réseau	23.7	3 396	Part injectée dans le réseau	72.0
Auto-couverture	9.2	1 320	Degré d'autarcie	20.1
Soutirage du réseau	36.8	5 263	Part soutirée du réseau	79.9

Report dans le justificatif Minergie

Part électrique acceptée (s. pertes, %)	28
Pertes de la batterie (%)	0
Apport annuel spécifique [kWh/kWp]	786
Puissance installée [kWp]	6

Besoin / production électrique

(énergie finale, non pondérée)


Consommation propre, injection et soutirage de l'énergie
