



## Plan d'affectation de la remontée à câble d'Isenau Plan

23 janvier 2024 – Version pour examen préliminaire valant examen préalable

PROJET

Approuvé par la Municipalité d'Ormont-Dessus  
dans sa séance du \_\_\_\_\_ au \_\_\_\_\_

Soumis à l'enquête publique  
du \_\_\_\_\_ au \_\_\_\_\_

Le Syndic :            Le Secrétaire :

Le Syndic :            Le Secrétaire :

Christian Reber    Michka Roch

Christian Reber    Michka Roch

Adopté par le Conseil communal dans sa séance  
du \_\_\_\_\_

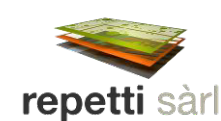
Approuvé par le Département compétent,  
Lausanne, le \_\_\_\_\_

Le Président :        La Secrétaire :

La Cheffe du Département : \_\_\_\_\_

Frédéric Bonzon    Laure Detraz

Entré en vigueur le \_\_\_\_\_



### LÉGENDE PLAN DE ZONES

#### RESTRICTION DE DROIT PUBLIC RELEVANT DE LA PROCÉDURE LATC

— Périmètre du plan d'affectation légalisé

#### Contenus surposés

▨ Zone superposée de transport 18 LAT

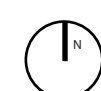
#### ÉLÉMENTS RELEVANT D'AUTRES PROCÉDURES OU À TITRE INDICATIF

▭ Limite parcellaire

▨ Bâtiment

▨ Bâtiment souterrain

Plan de base établi sur la base des données cadastrales authentifié le \_\_\_\_\_



Echelle : 1:2'500

