



Etude de circulation & stationnement

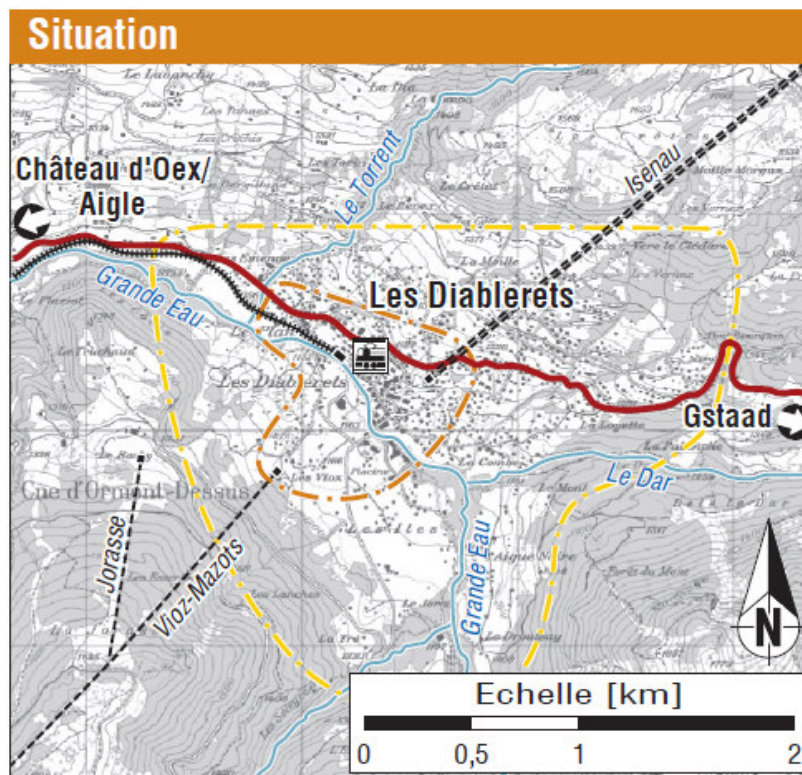




Buts et périmètre de l'étude

Buts de l'étude

- Définir, à partir d'un diagnostic, un concept global des circulations et de stationnement traitant les différents modes de transport pour le court et le moyen-long terme
- Préciser les principales réalisations nécessaires à la mise en œuvre de ce concept ainsi que leur principe de réalisation par étape
- Proposer des actions à court terme pour résoudre les problèmes actuels et améliorer les déplacements aux Diablerets

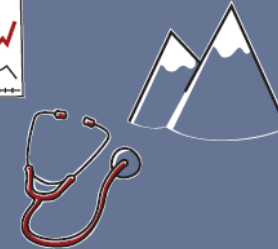
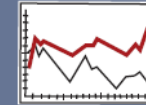




Démarche de l'étude

Phase 1 Diagnostic de la situation actuelle

- Données socio-économiques
 - Réseau et trafic routier
 - Cheminements piétonniers
 - Transports publics
 - Synthèse et enjeux
- offre, demande, dysfonctionnements



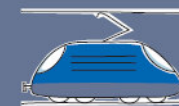
Phase 2 Concept global de circulation et de stationnement

- Objectifs et contraintes
- Mise en évidence des marges de manœuvre
- Génération de variantes et évaluation
- Concept global de circulation et de stationnement



Phase 3 Schéma directeur des déplacements

- Réseau routier : hiérarchie
- Politique de stationnement
- Réseau piétonnier structurant
- Réseau des transports publics internes à la station (si besoin)
- Espaces publics à valoriser



Phase 4 Actions à court terme

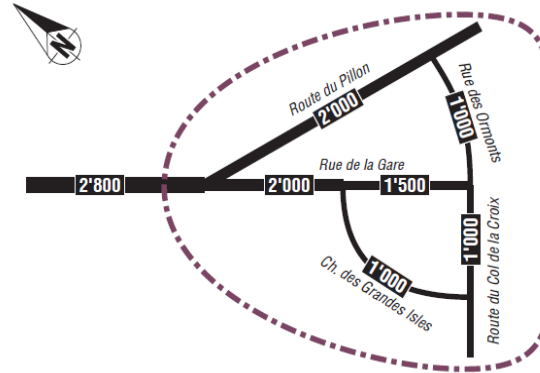
- Proposition d'aménagement et d'exploitation au centre de la station
- Estimation des coûts ($\pm 30\%$)
- Identification des études à mener ultérieurement





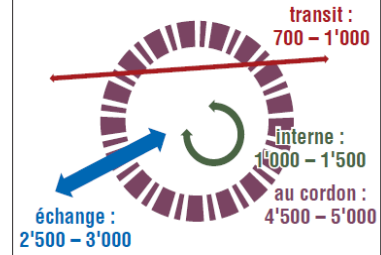
Estimation du trafic journalier

TJM Basse saison [véh/j]



- La majorité du trafic se situe sur la rue de la Gare (centralité) et la route du Pillon

Structure du trafic



Légende :

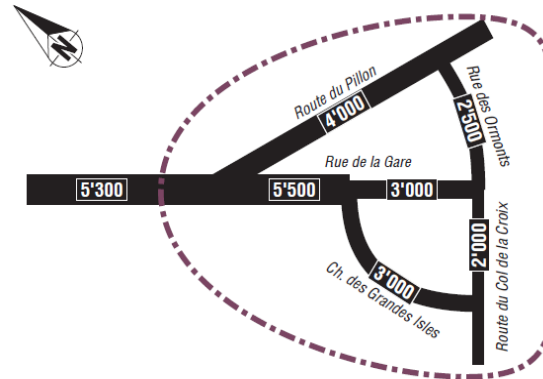
Charge de trafic [véh/j]

Echelle des valeurs :

Unité : véh/j

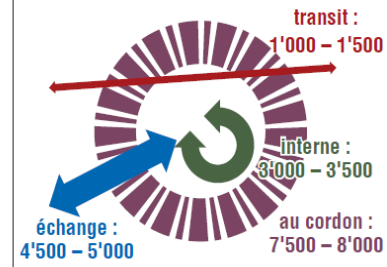


TJM Haute saison [véh/j]



- Les charges sont doublées entre la basse et la haute saison, sur tout le réseau routier du village
- ~2'000 véhicules/jour sont générés par les remontées mécaniques, en échange avec la plaine
- ~2'000 véhicules/jour sont générés par les résidents supplémentaires
- ~500 véhicules/jour sont générés par Glacier 3000 (en transit à travers le village)

Structure du trafic



Sources :
 - Transitec, comptages 2010
 - J.-M. Chevalley, les Diablerets, comptages 2009
 - OFROU, comptages 2009
 - Service des routes du canton de Vaud, comptages 2005



Synthèse des dysfonctionnements



Piétons



- Pas de trottoir sur la quasi-totalité de la route du Pillon
- Trottoirs discontinus sur la rue de la Gare Ouest jusqu'à la Maison des congrès
- Dans la zone 30, l'espace n'est pas optimal pour les piétons :
 - rue de la Gare Est : trottoirs trop étroits, stationnement gênant
 - rue des Ormonts et route du Col de la Croix : axe de la route rectiligne et large favorisant les vitesses élevées (surtout à la descente), pas de mesures de modération de trafic particulières

Transports publics



Accès aux Diablerets :

- La correspondance entre les trains arrivant à Aigle et l'ASD n'est pas optimale (temps d'attente parfois élevé)
- La vitesse commerciale de l'ASD n'est pas concurrentielle face à la voiture individuelle
- Les arrêts de bus à la gare sont peu visibles et n'ont pour aménagement qu'un panneau (limite de vitesse 50 km/h)

Déplacements internes :

- Les secteurs Nord et Est du village n'ont aucune offre en transports publics
- Le départ des remontées mécaniques Viot-Mazots n'est pas desservi en transports publics

Voitures individuelles



- L'entrée dans le village depuis Aigle n'est pas bien visible et l'automobiliste n'est pas amené à ralentir (vitesses élevées jusqu'au carrefour avec la rue de la Gare)
- La route du Pillon favorise les vitesses élevées par son aspect routier et son trafic relativement faible en été
- Le carrefour route du Pillon / rue de la Gare est saturé en haute saison (conflit entre les clients des remontées mécaniques rentrant en plaine et les habitants se rendant aux commerces)
- Le parking du télécabine d'Isenau est insuffisant pour faire face à la demande et son accès est problématique
- Le centre du village est globalement saturé en haute saison

Objectifs généraux



Valoriser l'espace public dans le centre du village pour garantir une convivialité et une qualité de vie optimale aux Diablerets



Assurer l'accessibilité aux habitations et aux services (commerces, hôtels, remontées mécaniques, ...)



Favoriser la mobilité douce (principalement les déplacements à pied)



Sécuriser les axes routiers pour les piétons (trottoirs, ralentisseurs, passages piétons, etc.)



Valoriser l'offre en transports publics (desserte des remontées mécaniques et éventuellement du village, amélioration de la correspondance, etc.)



Garantir la satisfaction des besoins en stationnement tout en maîtrisant le stationnement gênant (sécurité, confort, ...)



Objectifs locaux



Créer une zone piétonne dans le centre du village



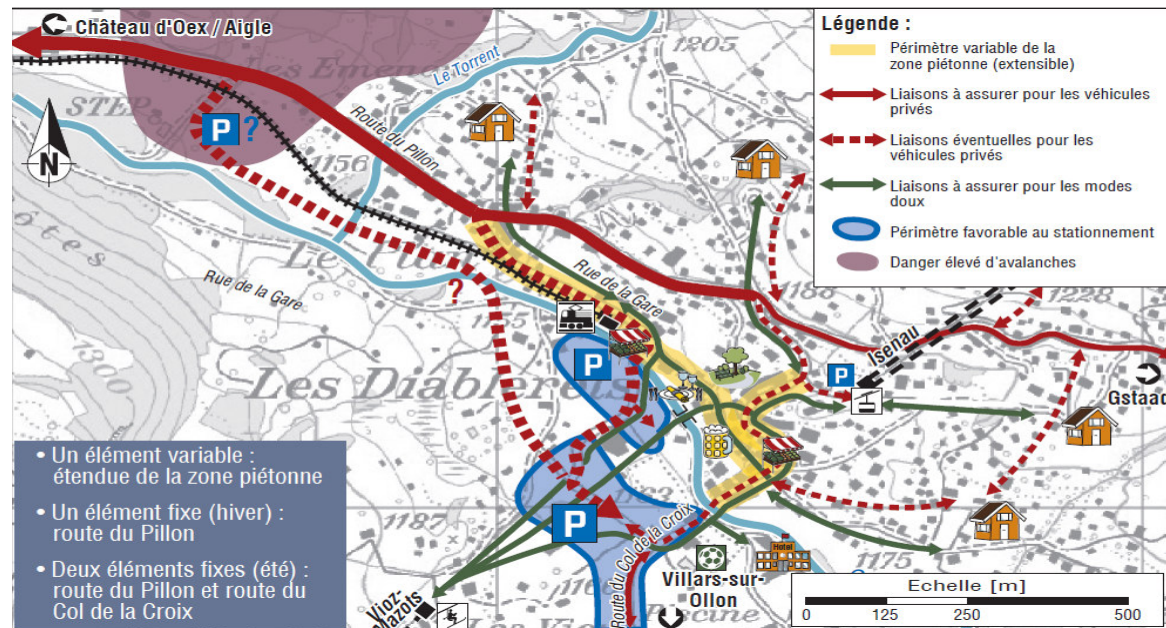
Assurer l'accessibilité et la connectivité entre les différents services de la station (commerces, bars/restaurants, hôtels, centre de loisirs, remontées mécaniques, etc.)



Assurer le passage du trafic de transit à double sens sur la route du Pillon et sur la route du Col de la Croix (hors fermeture hivernale)



Garantir une offre en stationnement suffisante pour les clients des remontées mécaniques et des services de la station



Conclusion



Valoriser l'espace public dans le centre du village pour garantir une convivialité et une qualité de vie optimale aux Diablerets



Assurer l'accessibilité aux habitations et aux services (commerces, hôtels, remontées mécaniques, ...)



Favoriser la mobilité douce (principalement les déplacements à pied)



Sécuriser les axes routiers pour les piétons (trottoirs, ralentisseurs, passages piétons, etc.)



Valoriser l'offre en transports publics (desserte des remontées mécaniques et éventuellement du village, amélioration de la correspondance, etc.)



Garantir la satisfaction des besoins en stationnement tout en maîtrisant le stationnement gênant (sécurité, confort, ...)

- **Analyse du rapport (Municipalité et groupe de suivi)**
- **Choix des variantes proposées**
- **Intégration dans la vision 2025**
- **Implémentation**