

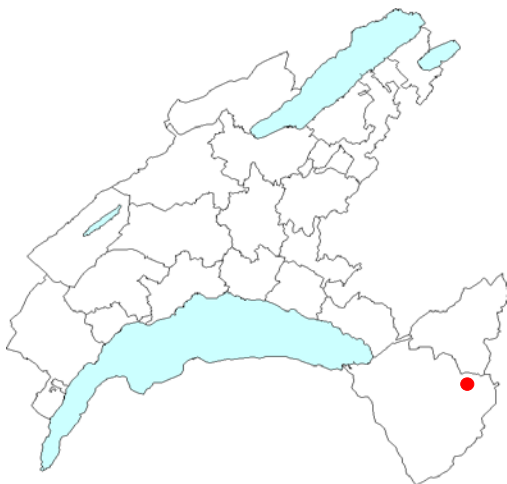
# Commune d' Ormont-Dessus

## en 2000



5411

Éditions Livres Total c/o Ed. Katy & Alexandre, Chapelle-sur-Moudon



district d'Aigle

**Altitude :** 1 128 m  
centre de la localité principale

**Superficie\*:** 6 153 ha

boisée	31 %
agricole	33 %
habitat, infrastructures	3 %
superficie improductive	32 %

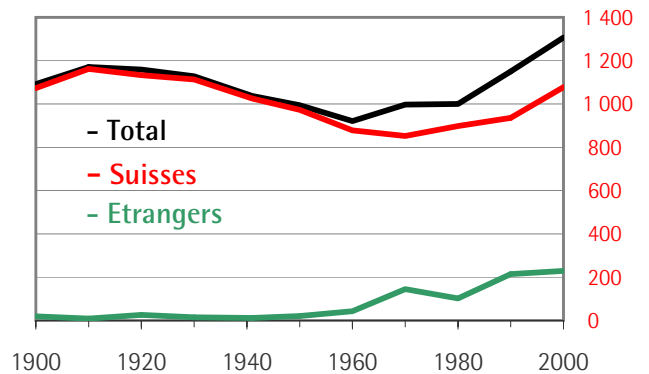
\* statistique de la superficie, OFS-1992/97

## Démographie

### Population selon l'origine

	1900	1950	1980	1990	2000
Population	1 092	994	1 000	1 150	1 307
Suisses	1 073	973	898	936	1 078*
en %	98	98	90	81	82
Etrangers	19	21	102	214	229
en %	2	2	10	19	18

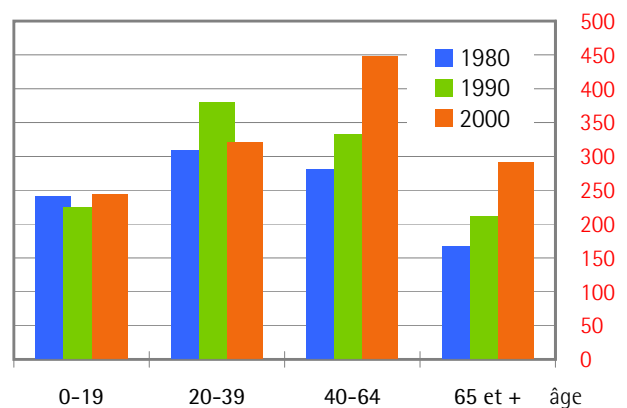
\* dont 78 ayant acquis la nationalité suisse par naturalisation et 105 Suisses ayant annoncé une double nationalité



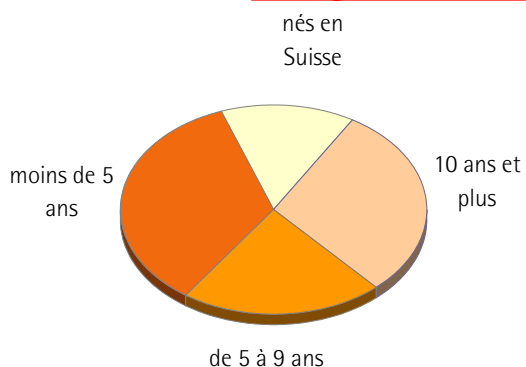
### Population par groupe d'âge

	effectif			en %		
	1980	1990	2000	1980	1990	2000
0-19	241	225	245	24	20	19
20-39	309	380	321	31	33	25
40-64	282	333	449	28	29	34
65 et +	168	212	292	17	18	22
	1 000	1 150	1 307	100	100	100

Le rapport entre les enfants de moins de 5 ans et les femmes de 20 à 45 ans vaut 0.24 en 2000; cet indicateur de fécondité vaut 0.31 au niveau cantonal



### Etrangers selon la durée de séjour en Suisse, 2000

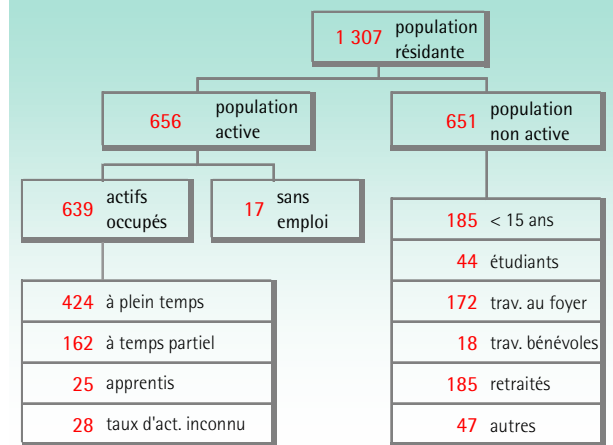


En %	1980	1990	2000
Moins de 5 ans	54,5	55,1	34,7
De 5 à 9 ans	8,2	14,1	21,4
10 ans et plus	23,6	22,2	29,8
Nés en Suisse	13,6	8,6	14,1

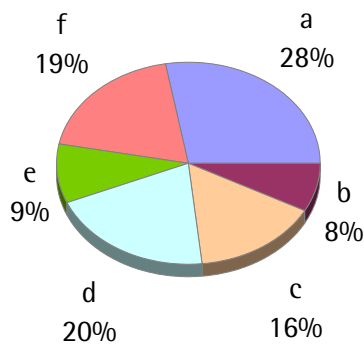
source : RCE, permis d'un an au moins

Population active	Effectif		Variation en %
	1980	2000	
<b>En tout</b>	527	656	+24
<b>Hommes</b>	324	378	+17
Suisses	277	296	+7
Etrangers	47	82	+74
<b>Femmes</b>	203	278	+37
Suisseuses	173	223	+29
Etrangères	30	55	+83
<b>Suisses</b>	450	519	+15
<b>Etrangers</b>	77	137	+78

## Population active et non active, 2000

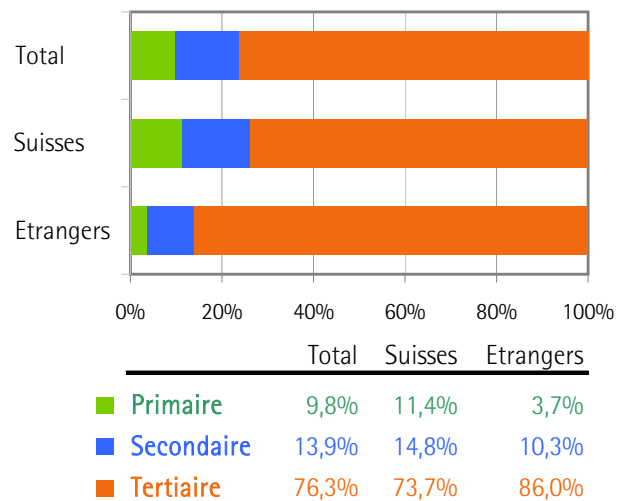


## Situation professionnelle des actifs, 2000

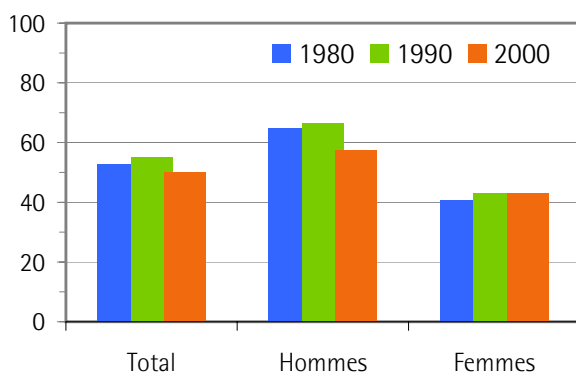


- a Indépendants et collaborateurs familiaux
- b Professions intellectuelles et d'encadrement
- c Professions intermédiaires
- d Employés
- e Ouvriers qualifiés
- f Travailleurs non qualifiés

## Secteur d'activité économique, 2000



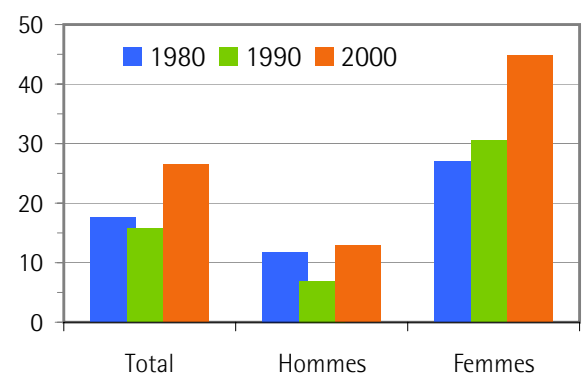
## Proportion d'actifs, en %



	1980	1990	2000
Total	52,7%	55,0%	50,2%
Hommes	64,8%	66,3%	57,4%
Femmes	40,6%	43,0%	42,9%

actifs rapportés à l'ensemble de la population

## Actifs occupés à temps partiel, en %



	1980	1990	2000
Total	17,6%	15,7%	26,5%
Hommes	11,8%	6,9%	12,9%
Femmes	27,0%	30,5%	44,8%

les apprentis sont comptés avec les plein-temps

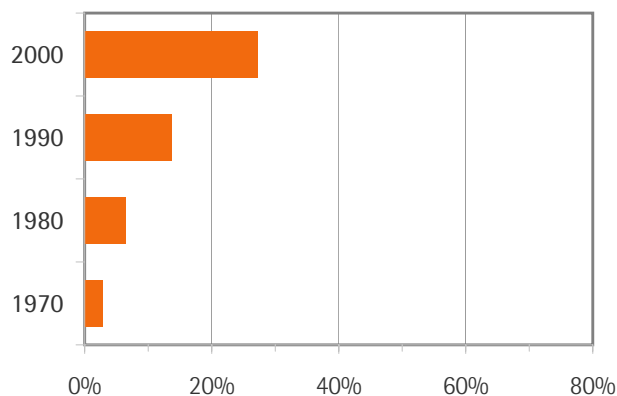


## Déplacements quotidiens, 2000

	En tout	Actifs	Ecoliers, étudiants
Personnes <b>entrant</b> dans la commune	99	99	-
Personnes <b>quittant</b> la commune	269	150	119
Différence	- 170	- 51	- 119
lieu de travail inconnu		89	

## Taux de mobilité

Proportion des actifs quittant la commune quotidiennement



## Actifs résidant dans la commune

Lieu de travail	nombre	en %
Total	639	100
Ormont-Dessus	400	63
Hors commune	150	23 *
dont :		
Aigle	39	6
Lausanne	19	3
Montreux	11	2
Leysin	9	1
Ormont-Dessous	8	1
Villeneuve	6	1
Rennaz	5	1
Vevey	5	1
Autres	48	8

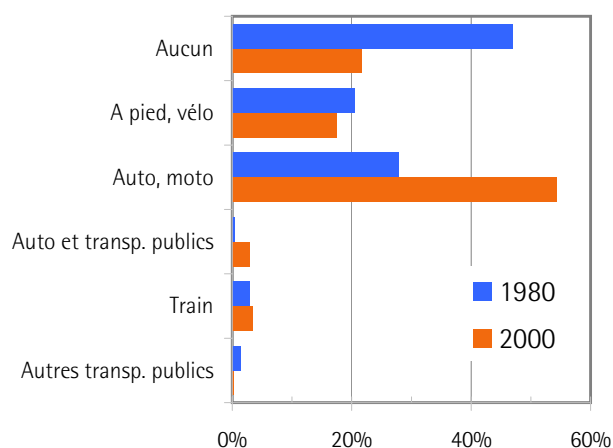
\* le 14 % des actifs ont une commune de travail inconnue

## Actifs travaillant dans la commune

Lieu de domicile	nombre	en %
Total	499	100
Ormont-Dessus	400	80
Hors commune	99	20
dont :		
Ormont-Dessous	28	6
Aigle	17	3
Leysin	7	1
Gsteig (BE)	6	1
Saanen (BE)	6	1
Ollon	6	1
Bex	5	1

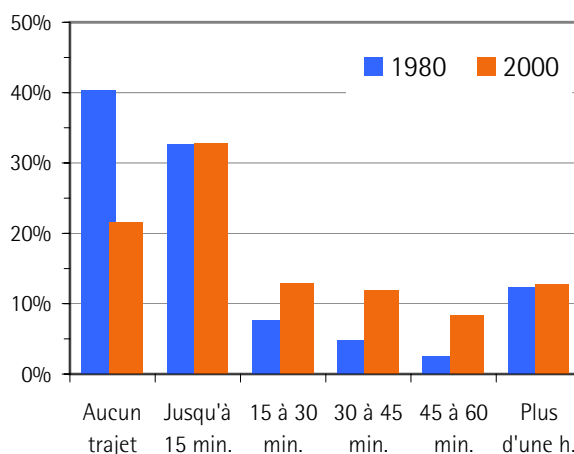
## Moyens de transport utilisés

par les actifs de la commune pour se rendre à leur travail



## Durée des trajets

des actifs de la commune pour se rendre à leur travail





## Les ménages privés

	1980		2000	
	nombre	%	nombre	%
En tout *	406	100	588	100
Personnes seules	142	35	224	38
- moins de 45 ans	53	13	80	14
- plus de 45 ans	89	22	144	24
Couples sans enfant	95	23	179	30
Couples avec enfants	122	30	148	25
Familles monoparentales	21	5	27	5
Autres ménages	26	6	10	2

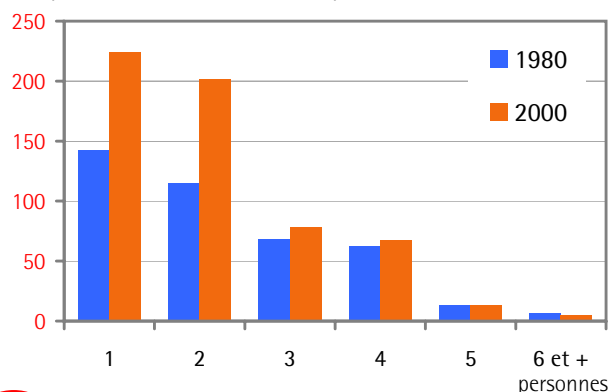
\* non compris, en 2000:

26 personnes en ménages collectifs

57 personnes en ménages administratifs

## Ménages selon la taille

4 pers./men. en 1900 et 2.1 pers./men. en 2000



# Habitat

## L'habitat

	1980	1990	2000
<b>Bâtiments</b> d'habitation	927	819	963
- maisons individuelles	448	504	601
- construits durant les 20 dernières années, en %	30,3	29,4	19,4
<b>Logements</b> occupés	371	500	567
Habités par le propriétaire*, en %	61,5	55,4	61,9
Logements selon la taille, en %			
- 1 ou 2 pièces	24,0	22,0	18,7
- 3 ou 4 pièces	50,4	47,6	50,3
- 5 pièces et plus	25,6	30,4	31,0
<b>Habitant par pièce</b> [hab/pce]	0,62	0,55	0,53
<b>Surface par habitant</b> [m2/hab]	34,8	40,8	42,9

\* y compris PPE

# Mobilité

## Lieu de naissance des résidents

En %	1900	1950	1990	2000
Dans la commune	78,8	67,2	34,3	34,1
Ailleurs dans le canton	13,9	23,1	26,2	29,5
Dans un autre canton	5,5	7,3	15,4	13,9
A l'étranger	1,7	2,3	24,1	22,5

Résidence de la mère au moment de la naissance

## Lieu de résidence en 1995

En %	Total	Suisses	Etrangers
Même adresse	60,7	63,5	47,7
Ailleurs dans la commune	15,5	13,8	23,6
Ailleurs dans le canton	15,3	17,6	4,6
Dans un autre canton	3,2	3,9	0,0
A l'étranger	5,3	1,2	24,1

Résidents en 2000, âgés de plus de cinq ans

# Divers

## Niveau de formation en 2000

Proportion de personnes ayant poursuivi des études après la scolarité obligatoire

En %	Total	Suisses	Etrangers
20-39 ans	75,3	84,7	48,1
40-59 ans	72,1	76,7	46,0
60 ans et plus	52,1	49,5	78,6
En tout, 20 ans et plus	66,6	69,3	52,9

## Religions déclarées

